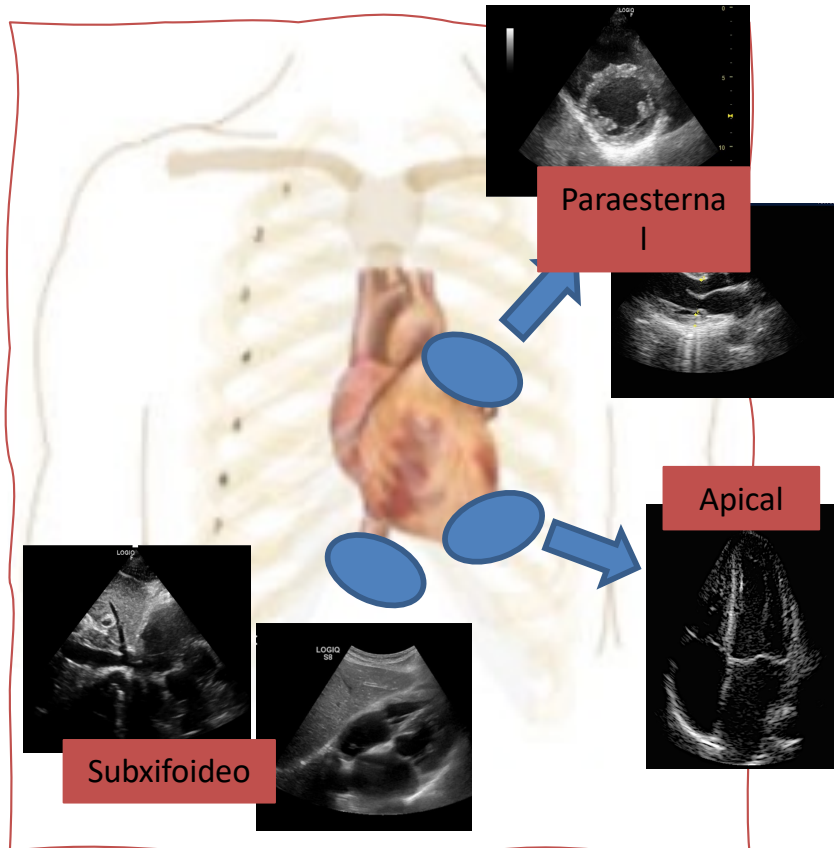


EXPLORACIÓN BÁSICA EN ECOCARDIOSOPIA

**GRUPO DE TRABAJO
ECOGRAFÍA SEMERGEN**



El acceso a los distintos planos en ecocardiografía se realiza "esquivando" las estructuras óseas torácicas, situando la sonda a través de ventanas inter, supra o subcostales

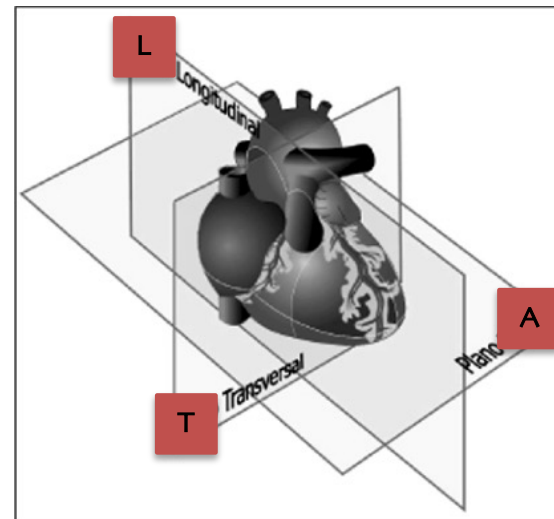
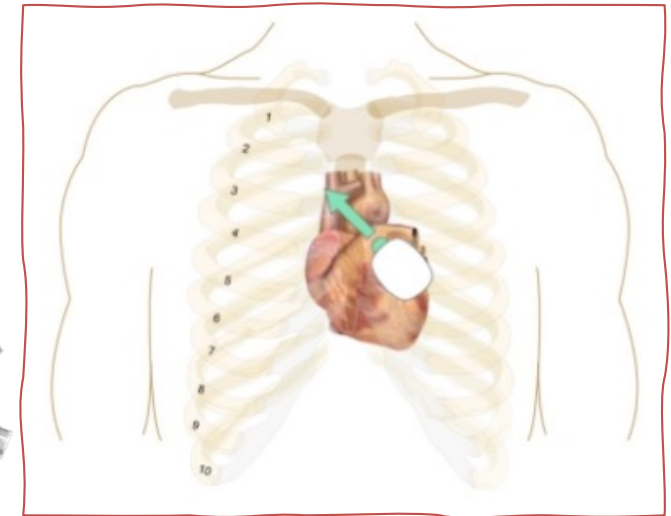
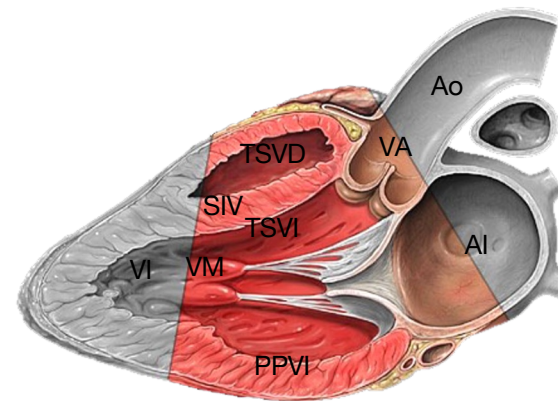
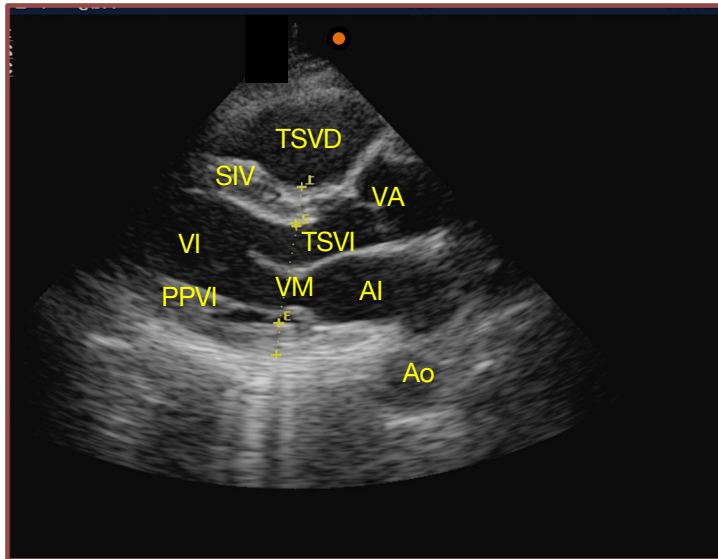


Fig. 2 - Planos ecocardiográficos.

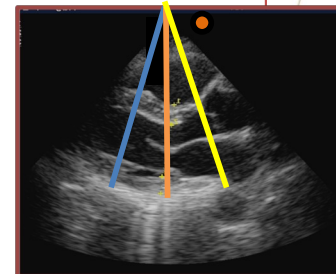
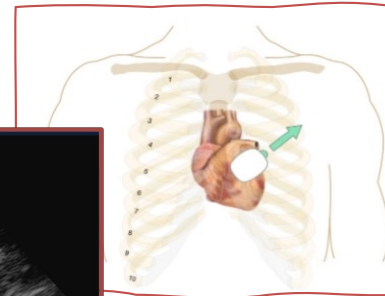
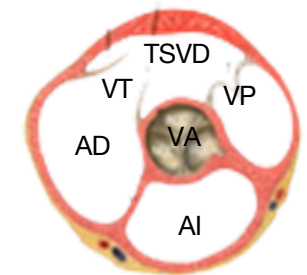
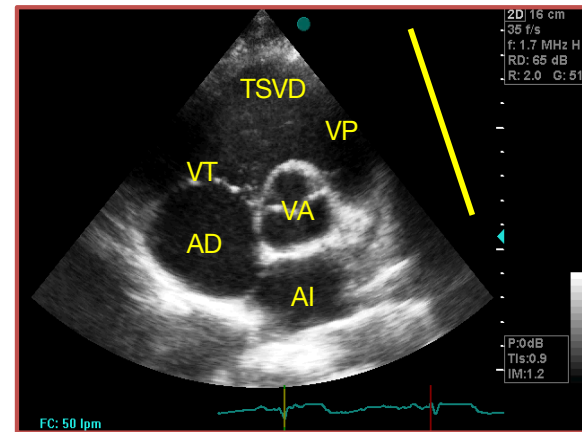
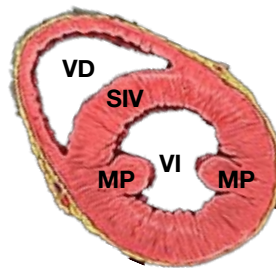
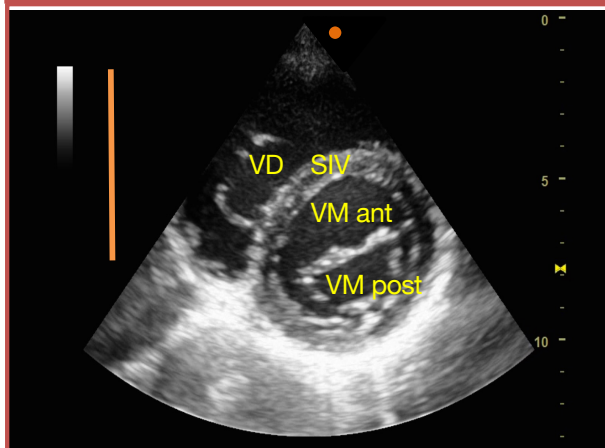
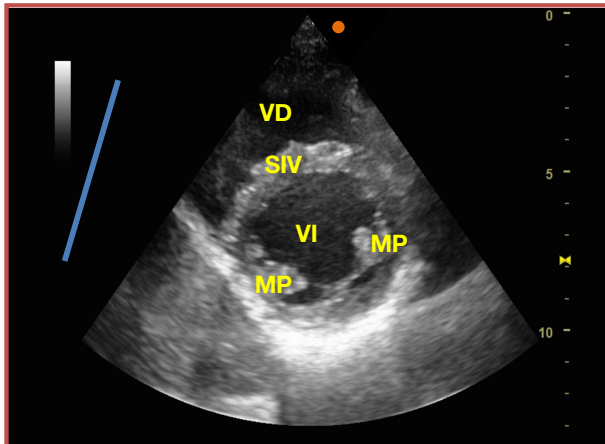
- Planos de corte**
- **Longitudinal (L)**
 - Paraesternal longitudinal
 - Apical longitudinal (2C)
 - **Transversal (T)**
 - Paraesternales transversales
 - **Axial (A)**
 - Apical axial (4C y 5C)
 - Subcostal axial (4 y 5C)

VENTANAS ECOCARDIOSCOPIA



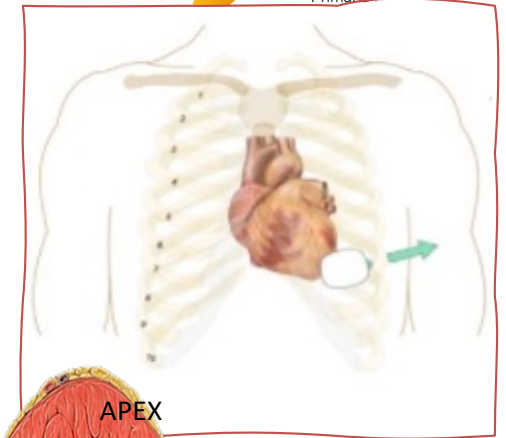
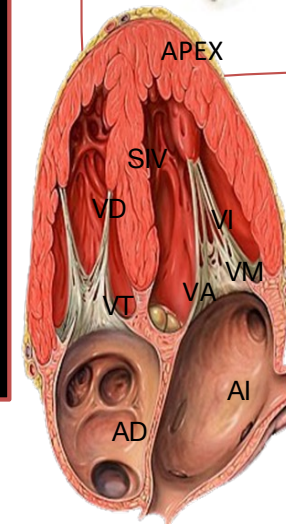
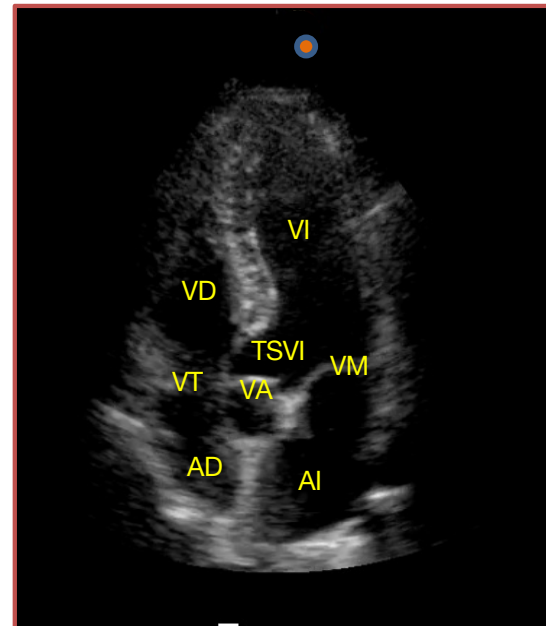
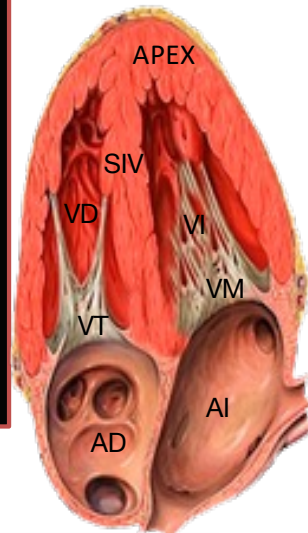
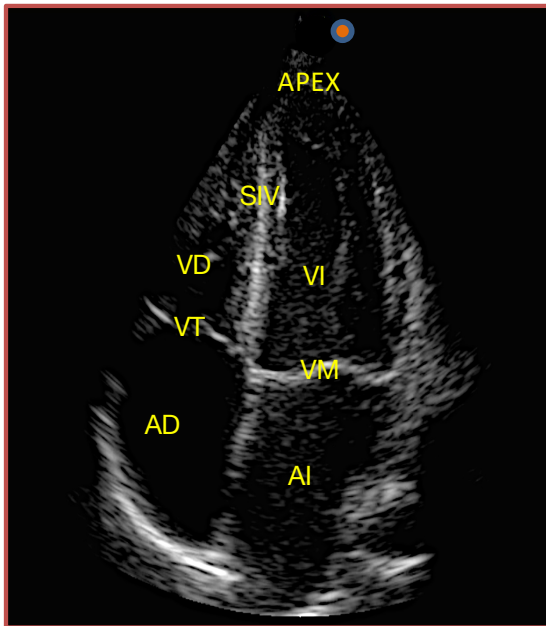
Decúbito lateral izquierdo. Transductor perpendicular al pecho del paciente, 2º-3º-(4º) espacio intercostal izquierdo. Borde paraesternal. Marca apuntando al hombro dcho (longitudinal)

CORTE PARAESTERNAL LONGITUDINAL



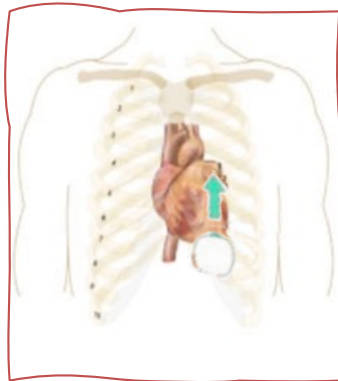
Decúbito lateral izquierdo. Transductor perpendicular al pecho del paciente, 2º-3º-(4º) espacio intercostal izquierdo. Borde paraesternal. Marca apuntando al hombro izquierdo (transversal). Giro horario desde Paraesternal eje largo

CORTE PARAESTERNAL TRANSVERSAL

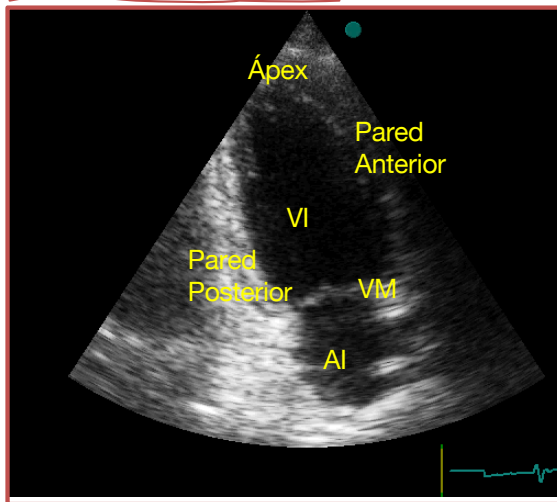


Decúbito lateral izquierdo. Transductor 5º espacio intercostal izquierdo. Punto del "latido en punta". Marca apuntando al flanco izquierdo (axial)

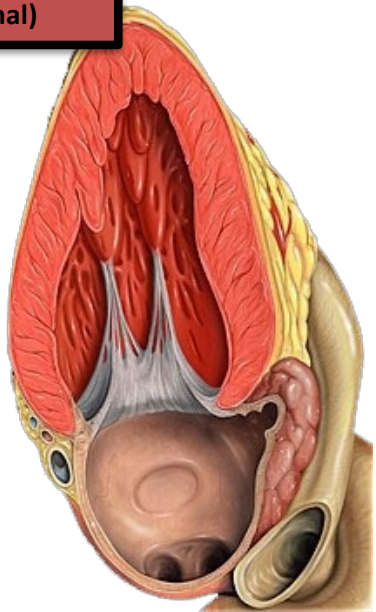
CORTE APICAL 4 Y 5 CAMARAS



Decúbito lateral izquierdo. Transductor 5º espacio intercostal izquierdo. Punto del "latido en punta". Marca apuntando hacia la cabeza (longitudinal)



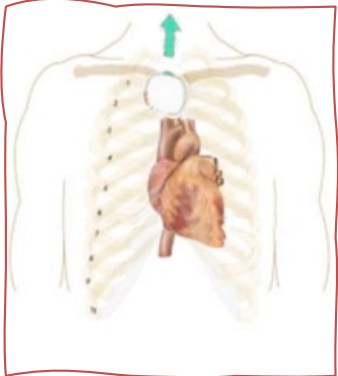
CORTE APICAL 2 CAMARAS

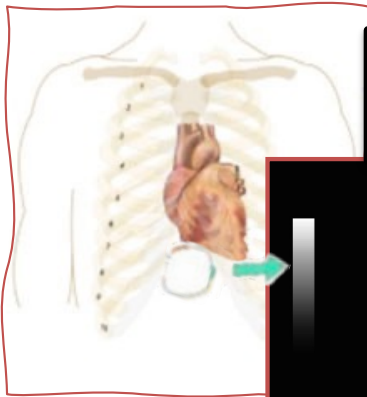


CORTE SUPRAESTERNAL

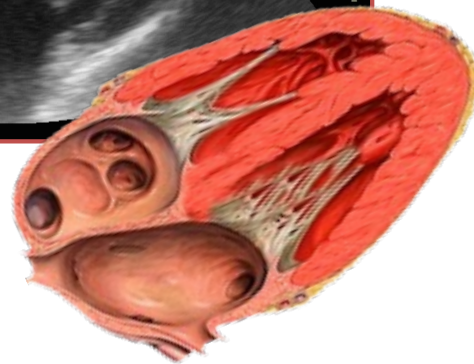
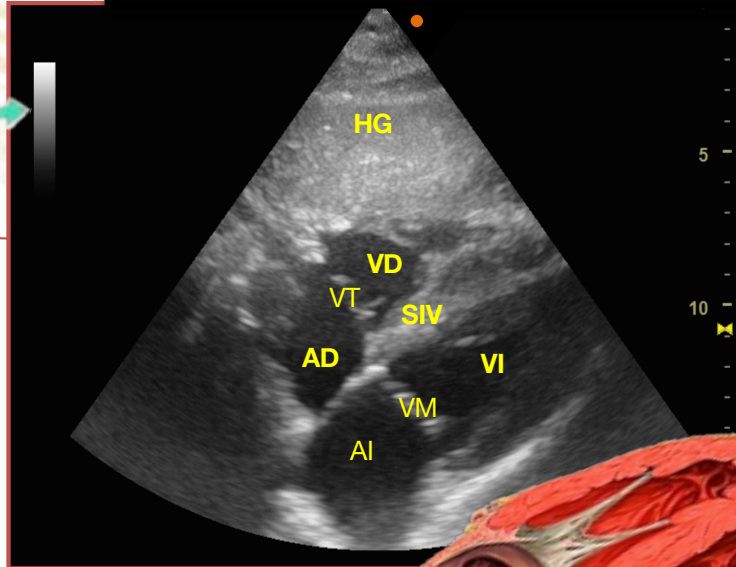


Decúbito supino a 0º con hiperextensión del cuello. Transductor en hueco supraesternal. Marca apuntando a la cabeza del paciente ligeramente hacia la izquierda

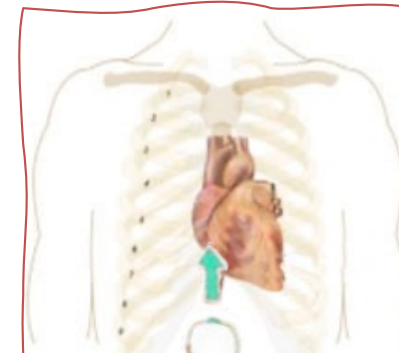




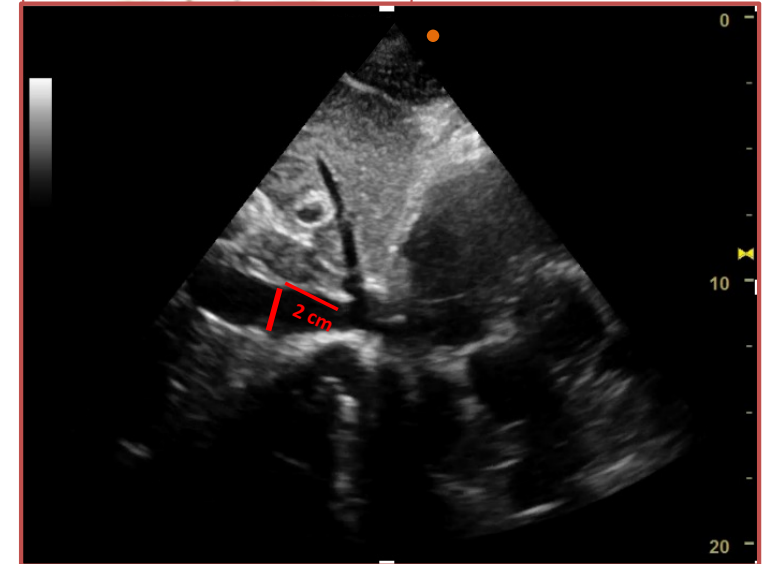
Decúbito supino. Transductor en hueso subxifoideo. Marca apuntando al flanco izquierdo (axial)



CORTE SUBCOSTAL



Decúbito supino. Transductor en hueso subxifoideo. Marca apuntando a la cabeza del paciente (eje longitudinal cava)



CORTE VENA CAVA INFERIOR

BIBLIOGRAFÍA

1. <https://ecgwaves.com/topic/the-standard-adult-transthoracic-echocardiogram-a-protocol-to-obtain-a-complete-study/>
2. https://upload.wikimedia.org/wikipedia/commons/d/dc/Heart_normal_tte_views.jpg
3. <https://www.scielo.br/j/abc/a/ybSkYkVnCFyrKb8YTgVSpLS/?lang=pt>.
(<http://creativecommons.org/licenses/by-nc/4.0/>) . [Fig 2](#) modificada