

DERMATITIS SEBORREICA

DEL CUERO CABELLUDO

@dra.patriciarbues



LA DERMATITIS SEBORREICA ES UN TRASTORNO BENIGNO PERO CRÓNICO Y RECIDIVANTE



AFECTA A LAS ÁREAS DEL CUERPO RICAS EN GLÁNDULAS
PILOSEBÁCEAS, INCLUYENDO LA REGIÓN FACIAL, CUERO
CABELLUDO Y TRONCO SUPERIOR



INCIDENCIA DEL 5% EN ADULTOS

PREDOMINIO EN HOMBRES

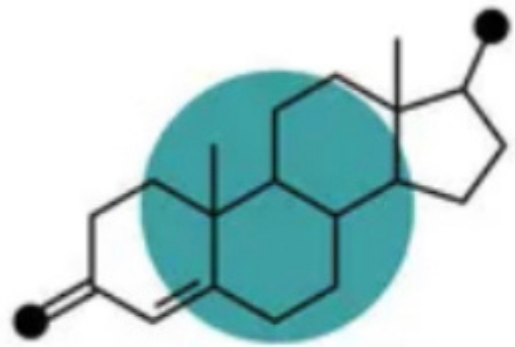


MAS FRECUENTE ENTRE LA TERCERA Y SEXTA DÉCADA DE LA VIDA



TIENDE A EMPEORAR EN RELACIÓN A FACTORES EMOCIONALES
(nerviosismo, ansiedad, estrés)

CAUSAS



HORMONALES

influencia de los andrógenos en la unidad pilosebácea



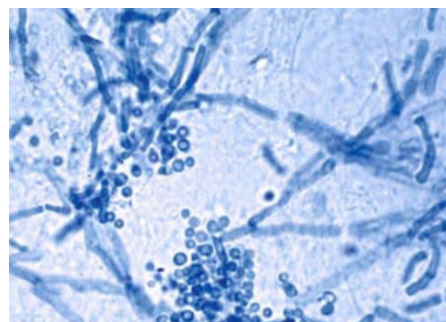
AMBIENTALES

explicaría los cambios estacionales (meses fríos y secos)



INMUNOLÓGICOS

es más frecuente en pacientes inmunodeprimidos



COLONIZACIÓN POR OTROS AGENTES

como levaduras del género Malassezia

CLÍNICA



ERITEMA

Placas eritematosas



PICOR



DESCAMACIÓN

Escamas típicamente untuosas difíciles de desprender



Disponible en <http://dermatoweb.udl.es/>



TRATAMIENTO

Aunque es una enfermedad benigna, puede suponer un **IMPACTO EN LA CALIDAD DE VIDA DE LOS PACIENTES** por sus manifestaciones



Existen **tratamientos** que pueden ayudar a aliviar los síntomas.

ALTERNATIVAS TERAPÉUTICAS

1

Champú antifúngico

(ciclopirox 1%, ketoconazol 2%, sulfuro de selenio 2,5%)

2

Corticoides tópicos

(en champú, loción o espuma).

3

Champú con selenio

(para mantener el equilibrio del microbioma)