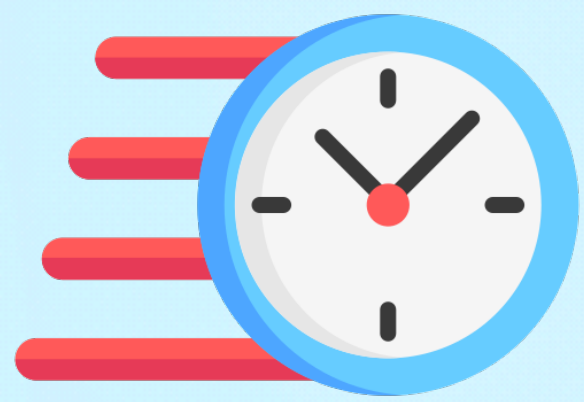


CRITERIOS DE DERIVACIÓN EN DERMATITIS ATÓPICA



URGENTE

- ¿Eccema herpeticum?
- Sobreinfección bacteriana complicada
- Eritrodermia (>90%)

PREFERENTE

- Brote grave resistente a tratamiento (1 semana)
- Fallo de tratamiento en sobreinfección

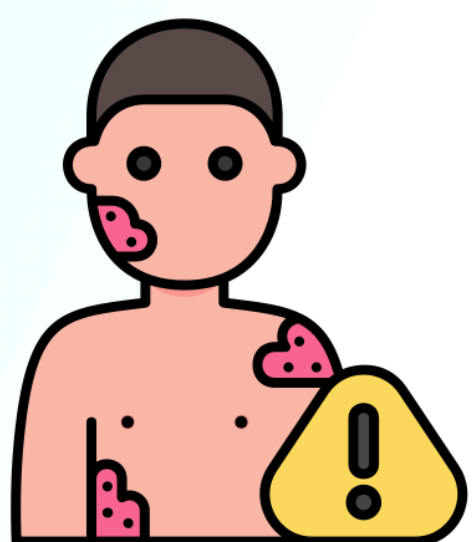
NORMAL

- Duda diagnóstica
- ¿Dermatitis de contacto?
- Recidivas frecuentes
- Dificultad en tratamiento de mantenimiento



DERMATOLOGÍA

PSIQUIATRÍA
ALERGOLOGÍA
INMUNOLOGÍA



Autores: David Morena López, Itziar Reinoso Fernández
Grupo de Trabajo Dermatología SEMERGEN