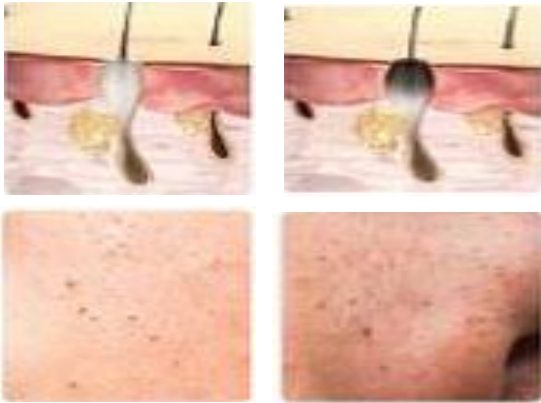


ALGORITMO DE TRATAMIENTO SEGÚN LESIÓN ELEMENTAL



ACNÉ LEVE

Comedoniano/No inflamatorio



Comedón abierto Comedón cerrado

TRATAMIENTO TÓPICO

Retinoides: Tretinoína/Adapaleno

Ácido salicílico

Peróxido de benzoílo (PBO)

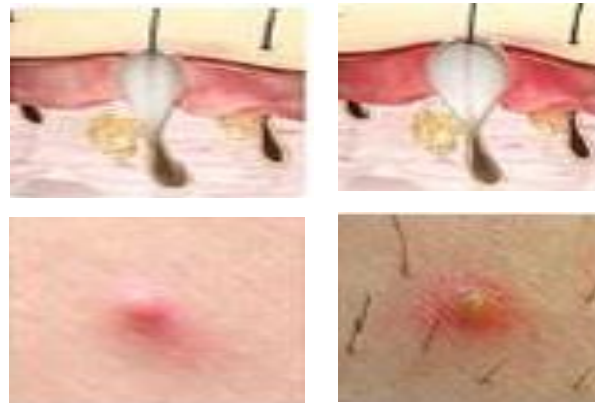
Ácido azelaico

Asociaciones:

PBO o Ác Azelaico + Clindamicina o Eritromicina (Papulopustuloso inflamatorio leve)

ACNÉ MODERADO

Papulopustuloso/Inflamatorio



Pápula

Pústula

TRATAMIENTO TÓPICO + ATB ORAL

PBO/ Ác Azelaico
Tretinoína/Adapaleno
PBO/Ác Azelaico + Adapaleno

+

Doxiciclina: De elección
Azitromicina: Alternativa
Eritromicina: excepcional sólo si intolerancia o contraindicaciones



NUNCA USAR ATB TÓPICO EN MONOTERAPIA NI COMBINADO CON ATB ORAL

ACNÉ SEVERO

Nóduloquístico



Quiste o nódulo

TRATAMIENTO SISTÉMICO

Isotretinoína oral

Anticonceptivos orales:
Sólo en mujeres >15 años con hiperandrogenismo y acné grave recidivante o en brotes en periodo premenstrual

+

tratamiento tópico (no atb)

+/-

antibiótico oral