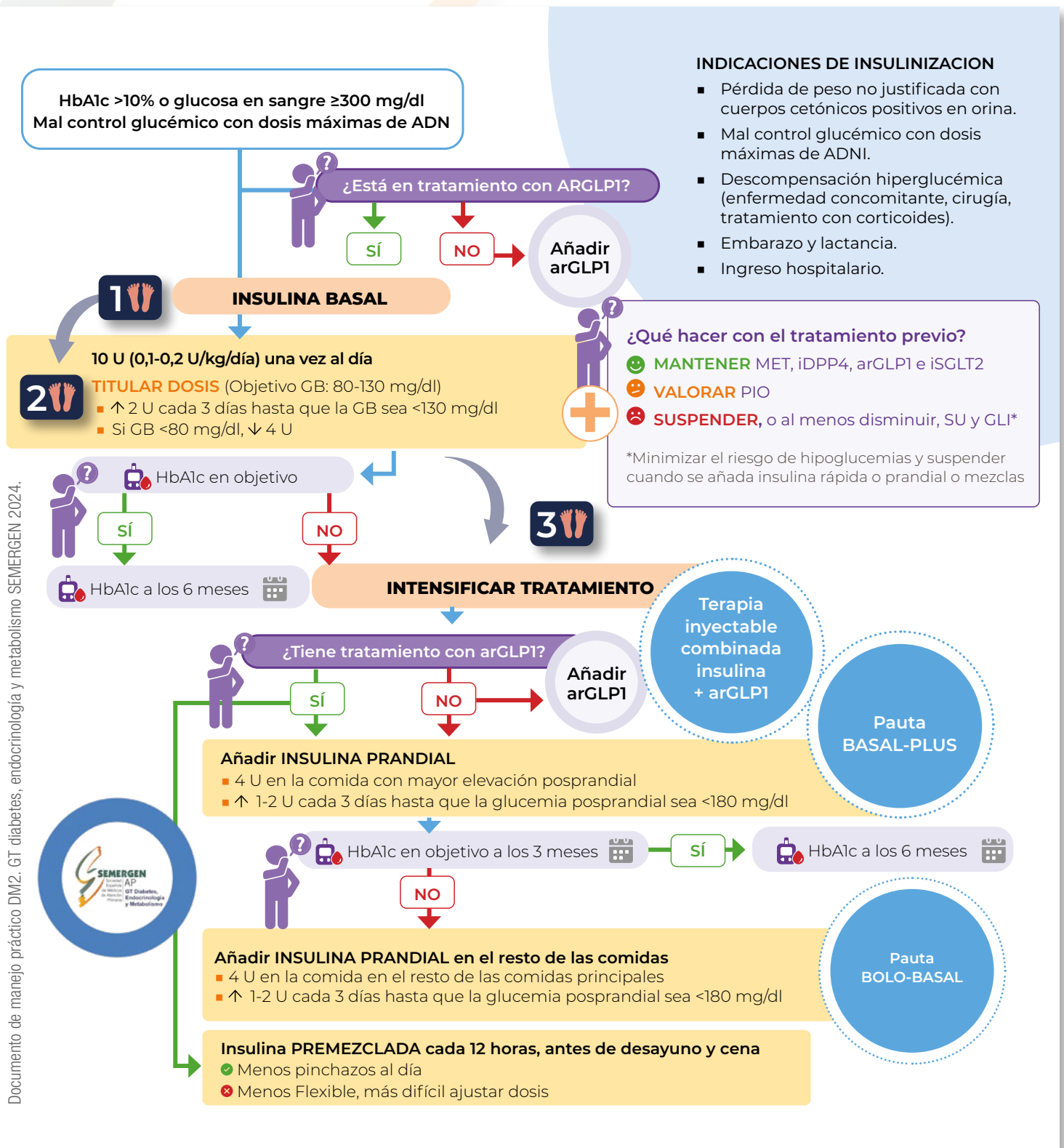


Esquema de insulinización en la diabetes tipo 2 en 3 pasos.

SEMERGEN 2024



Documento de manejo práctico DM2. GT diabetes, endocrinología y metabolismo SEMERGEN 2024.

HbA1c: Hemoglobina glicada; **ADNI:** antidiabéticos no insulínicos; **arGLP1:** agonistas del receptor del péptido similar al glucagón tipo 1; **U:** unidades; **GB:** glucemia basal; **MET:** metformina; **iDPP4:** inhibidores de la dipeptidil peptidasa 4; **iSGLT2:** inhibidores transportador sodio glucosa tipo 2; **PIO:** pioglitazona; **SU:** sulfonilureas; **GLI:** glinidas.

Elaborado por el Grupo de Trabajo de Diabetes, Endocrinología y Metabolismo. Esquema de insulinización en la diabetes tipo 2 en 3 pasos. SEMERGEN 2024. Guías Clínicas SEMERGEN: manejo práctico del paciente con DM2 en Atención Primaria. 2024.