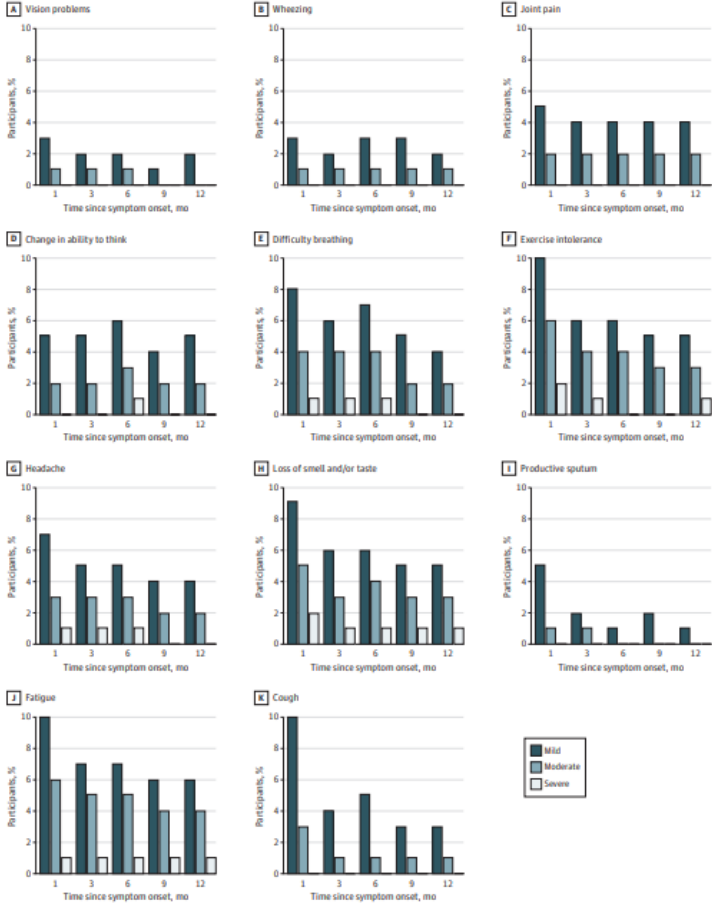


Nuevos datos sobre los síntomas persistentes tras la COVID-19 (Post-COVID-19 o Long COVID)

Figure 1. Percentage of Epidemiology, Immunology, and Clinical Characteristics of Emerging Infectious Diseases With Pandemic Potential (EPICC) Study Participants Who Endorsed Specific Symptoms on Surveys Conducted at 1, 3, 6, 9, and 12 Months



Persistent COVID-19 Symptoms at 6 Months After Onset and the Role of Vaccination Before or After SARS-CoV-2 Infection

Richard S.A, Pollett S.D, Fries A.C, Berjohn C.M, Maves R.C, Lalan T, et al.

JAMA Network Open. 2023;6(1): e2251360. doi:10.1001/jamanetworkopen.2022.51360.

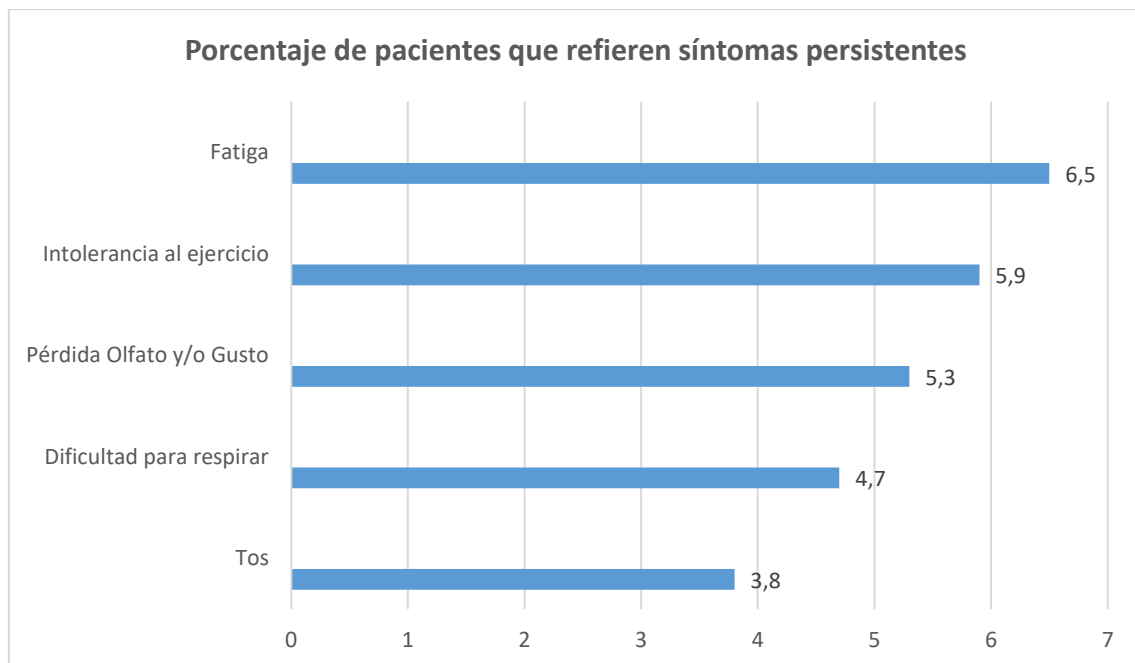
Antecedentes: Es conocida la posibilidad de que los síntomas relacionados con la COVID-19 persistan durante meses tras el inicio de la infección aguda. La vacunación frente al SARS-CoV-2 ha mostrado su eficacia en la prevención de los síntomas, la hospitalización y la muerte debidas a la COVID-19, aunque se desconoce su potencial eficacia en la prevención de la persistencia de los síntomas (post-COVID-19 o Long COVID).

Objetivo: Identificar las características asociadas con los síntomas persistentes posteriores a la COVID-19 y describir los encuentros médicos posteriores a la COVID-19.

Material y método: Estudio de cohortes utilizando datos del estudio EPICC (Epidemiology, Immunology, and Clinical Characteristics of Emerging Infectious Diseases With Pandemic Potential) realizado el sistema de salud militar de los EE. UU (MHS). Se incluyeron los datos de sujetos ≥ 18 años de edad, positivos para SARS-CoV-2 entre el 28 de febrero 2020 y el 31 de diciembre 2021, con un seguimiento de 1 año.

Resultados:

· Los síntomas que persistían con mayor frecuencia, un mes después de la aparición de los síntomas en la fase aguda de la infección por SARS-CoV-2, eran:



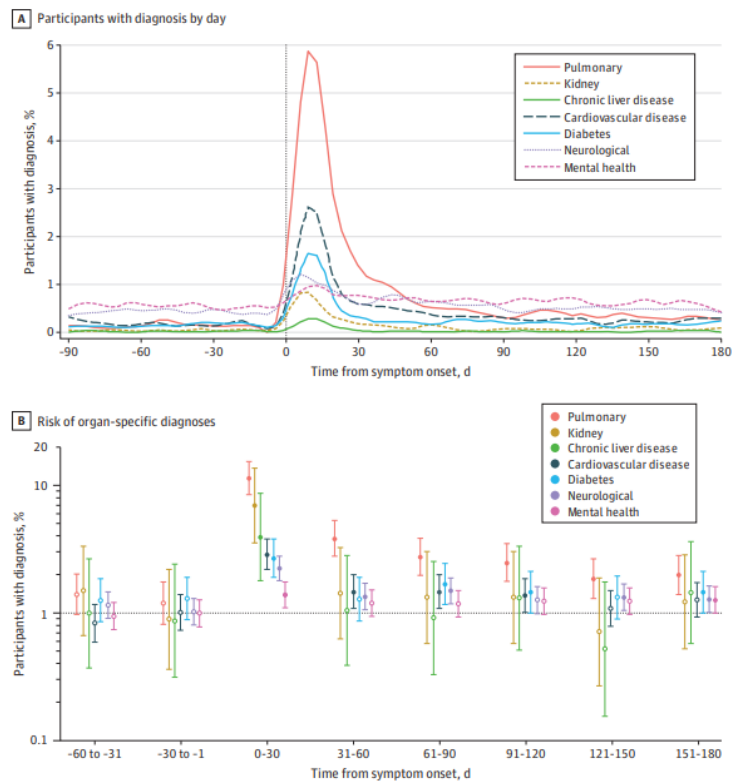
· El 9,8% de los pacientes que completaron la encuesta a los 6 meses de seguimiento refirieron síntomas persistentes.

· Los factores asociados con la persistencia de síntomas, a los 28 y/o 90 días, eran similares salvo para las variables vacunación previa a la infección y la puntuación ≥ 5 del Charlson Comorbidity Index.

Factores asociados con la persistencia de síntomas tras su aparición por COVID-19		
	Persistencia síntomas	
	Riesgo Relativo (RR)	
	≥ 28 días	≥ 90 días
No vacunación previa a la infección	1,39 (1,04-1,85)	1.37 (0.88-2.13)
Gravedad de la infección		
- Moderada	1,80 (1,47-2,22)	2.19 (1.62-2.96)
- Grave	2,25 (1,80-2,81)	2.88 (2.09-3.97)
Por cada día de hospitalización	1,02 (1,00-1,03)	1.02 (1.00-1.03)
Charlson Comorbidity Index (CCI) ≥ 5	1,55 (1,01-2,37)	1.25 (0.69-2.26)

- No se encontró asociación entre la persistencia de síntomas con otros factores (edad, BMI o género) ni de la persistencia de síntomas ≥ 90 días, con el predominio de la variante Delta en el momento de la infección (RR= 0,68 [0,46-1,02]).
- Los vacunados tras la aparición de los síntomas durante la infección aguda por SARS-CoV-2 presentaron una disminución del 41% en el riesgo de presentar síntomas persistentes en el control realizado a los 6 meses de seguimiento (RR= 0.59 [0.40-0.89]).
- La demanda de consultas médicas se incrementaron durante el mes siguiente a la aparición de síntomas por la COVID-19, disminuyendo con posterioridad.

Figure 2. Health Care Encounters Before and After SARS-CoV-2 Infection



- Los pacientes que no habían sido vacunados, antes de la infección aguda por SARS-CoV-2, eran los que demandaron consultas médicas con mayor frecuencia.

A destacar:

- Clarifica algunos aspectos asociados con la persistencia de síntomas tras la COVID-19.
- Orienta sobre el papel que la vacunación frente al SARS-CoV-2 pudiera tener en la prevención de la persistencia de síntomas tras la COVID-19.
- El estudio tiene ciertas limitaciones: los participantes lo hicieron de forma voluntaria, se perdieron un número importante de pacientes, no se dispuso de un grupo control, los síntomas referidos pudieran no ser debidos exclusivamente a la COVID-19 o el posible sesgo de los pacientes que completaron los controles durante todo el seguimiento (quizás lo completaron aquellos que estaban más afectados).